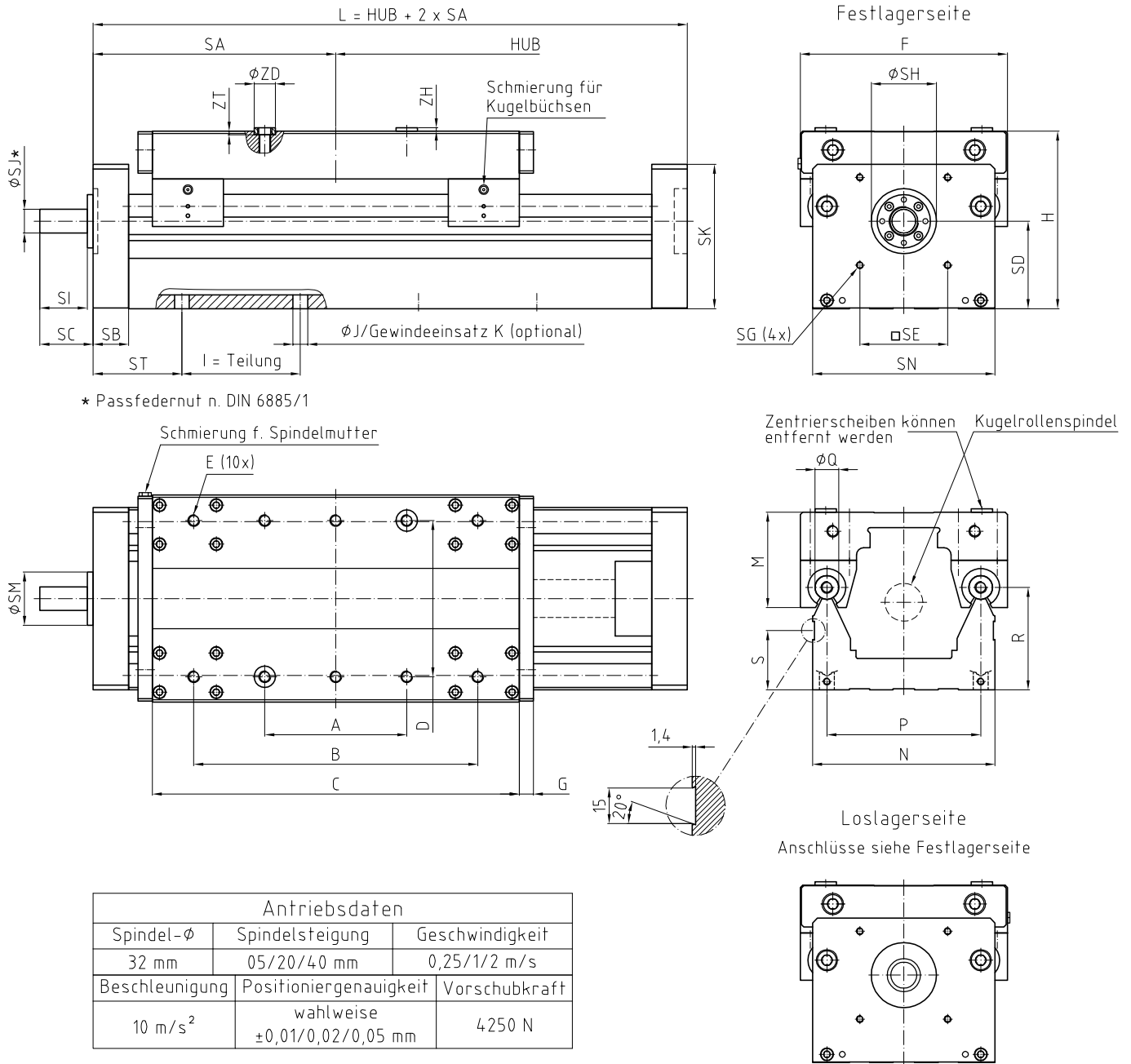


# LF-2-S Linearachse Kugelrollspindelantrieb



Antriebsdaten		
Spindel-φ	Spindelsteigung	Geschwindigkeit
32 mm	05/20/40 mm	0,25/1/2 m/s
Beschleunigung	Positioniergenauigkeit	Vorschubkraft
10 m/s <sup>2</sup>	wahlweise ±0,01/0,02/0,05 mm	4250 N

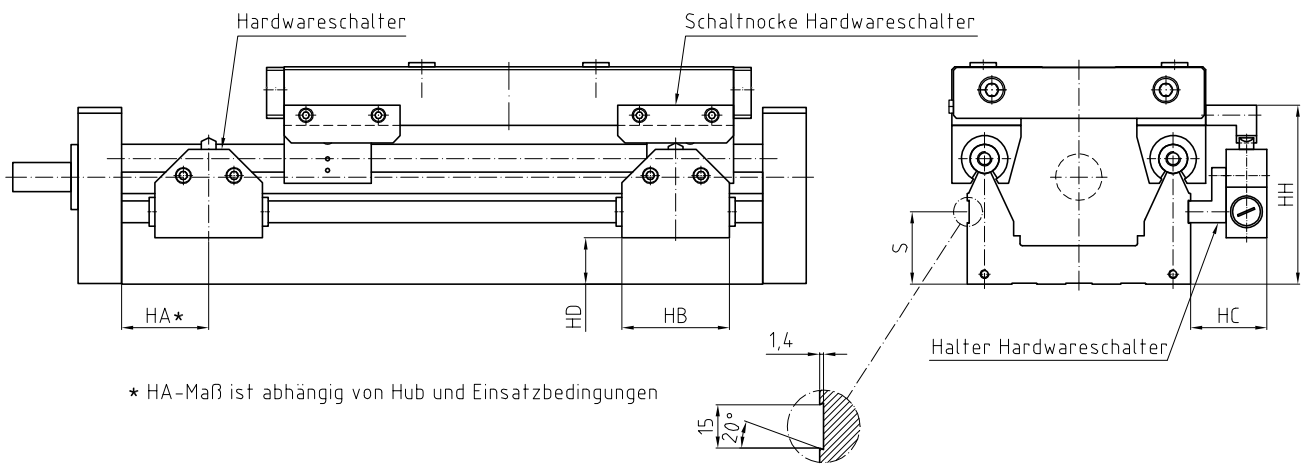
Maßtabelle										
A	B	C	D	E	F	G	H	I	φJ	K
120	240	310	132	M10-15	175	12	150	100	φ12,5	M10
M	N	P	φQ	R	S	SA	SB	SC	SD	□SE
80,5	154	130	φ20	86,5	50	205	30	45	73,9	□74,2
SG	φSH	SI	φSJ*	SK	φSM	SN	ST	φZD	ZH	ZT
M6-15	φ55H7x4	40	φ20j6	122	φ45	154	75	φ18H7/h6	2,8	3,2

Bestellcode: LF-2-S-32.05/20/40.01/02/05.L/R-Hub in mm\*  
LF Linearachse Kugelrollspindel

\*ggf. ergänzen um: .Hubzuschläge in mm...+SA(Sonderausführung)+Anbauteile+SA(Sonderausstattung)



## Hardwareschaltersatz LF-2-R | S



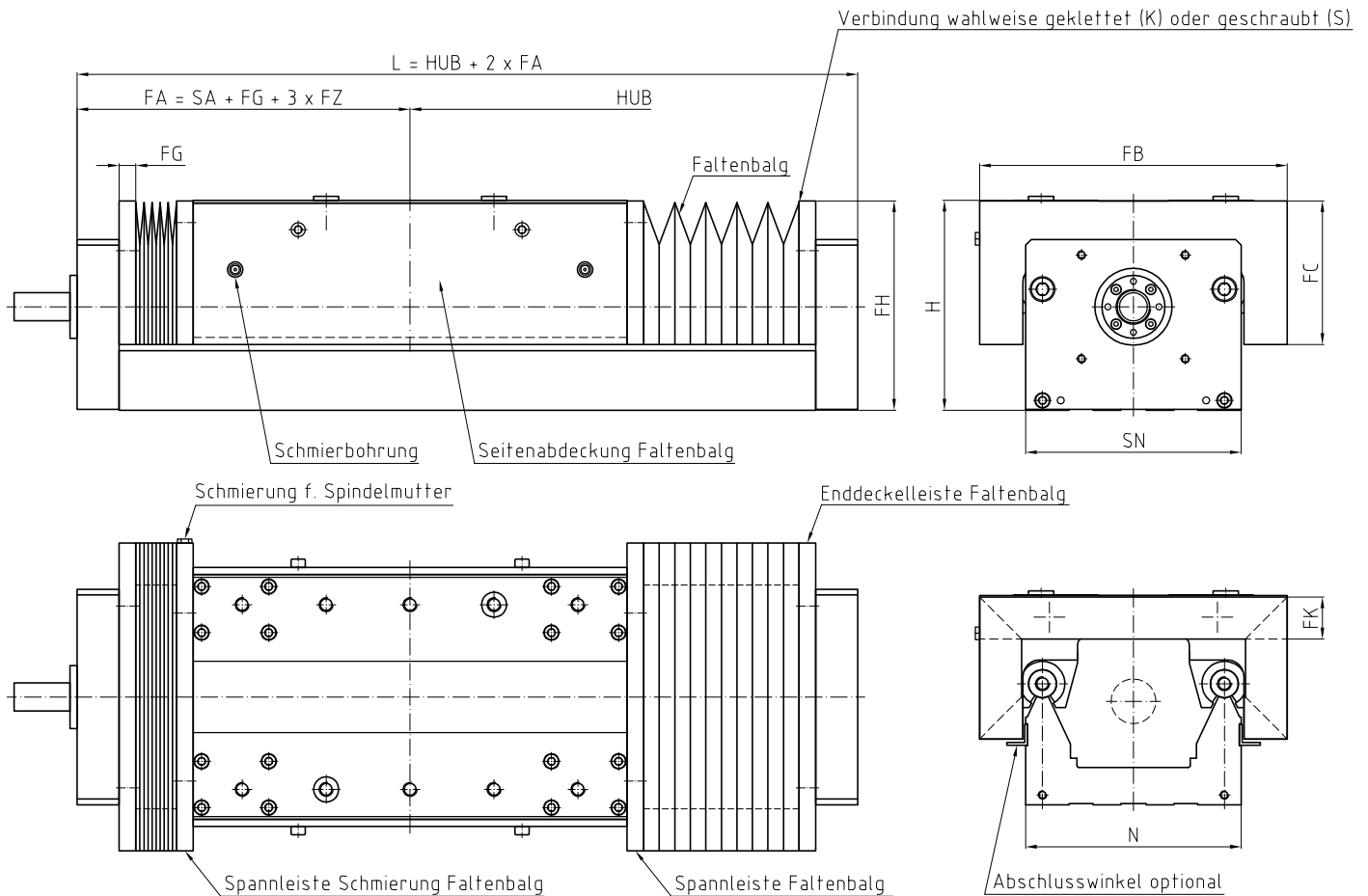
Maßtabelle				
S	HB	HC	HD	HH
50	74	52,6	32	123,5

Satz-Bestandteile:

- 12 x Befestigungsschraube
- 2 x Halter Hardwareschalter
- 2 x Hardwareschalter (mechanischer Zwangsöffner nach VDE)
- 2 x Schaltnocke Hardwareschalter

Bestellcode: EA-HSS-2-R+S  
Hardwareschaltersatz LF

## Faltenbalgsatz Klett-/Schraubvariante LF-2-S



Faltenzahl FZ
$FZ = \frac{\text{Hub FB}}{(1,5 \times FK - 3)}$
= ganzzahlig aufrunden!

Hubzuschlag für Faltenbalg
$\text{Hubzuschlag}_{\text{FBA}} = 2 \times \text{Blockmaß}$
$= 2 \times (FG + 3 \times FZ)$

Maßtabelle								
H	N	FB	FC	FG	FH	FK	SA	SN
150	154	220	102,5	12	149,5	30	205	154

Beispiel: Benötigt wird eine LF-2-S, Hub 1000 mm mit Faltenbalg.

$$FZ = \frac{\text{Hub FB}}{(1,5 \times FK - 3)} = \frac{1000}{(1,5 \times 30 - 3)}$$

$$FZ = 23,81$$

$$= \underline{24 \text{ Falten}} \text{ (aufgerundet)}$$

$$\begin{aligned} \text{Hubzuschlag}_{\text{FBA}} &= 2 \times \text{Blockmaß} \\ &= 2 \times (FG + 3 \times FZ) \\ &= 2 \times (12 + 3 \times 24) \\ &= \underline{168 \text{ mm}} \end{aligned}$$

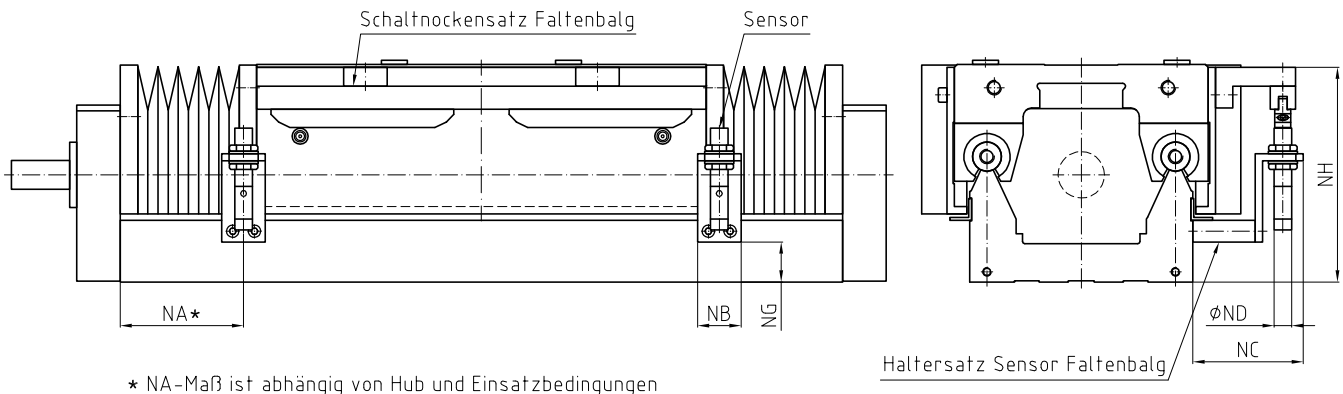
- Satz-Bestandteile:
- 2 x Enddeckelleiste Faltenbalg Klett-/Schraubvariante
  - 2 x Faltenbalg Klett-/Schraubvariante
  - 2 x Seitenabdeckung Faltenbalg
  - 1 x Spannleiste Faltenbalg Klett-/Schraubvariante
  - 1 x Spannleiste Schmierung Faltenbalg Klett-/Schraubvariante

Bestellcode: EA-FBS.K-2-S-*Hub FB in mm*.2x*FZ*  
Faltenbalgsatz Klettvariante LF

EA-FBS.S-2-S-*Hub FB in mm*.2x*FZ*  
Faltenbalgsatz Schraubvariante LF

EA-AW.FB-G-G-*Länge in mm*  
Abschlusswinkel Faltenbalg LF |SLF

## Näherungsschaltersatz Faltenbalgvariante LF-2-R | S



Maßtabelle				
NB	NC	ØND	NG	NH
30	76	Ø12	27,5	148

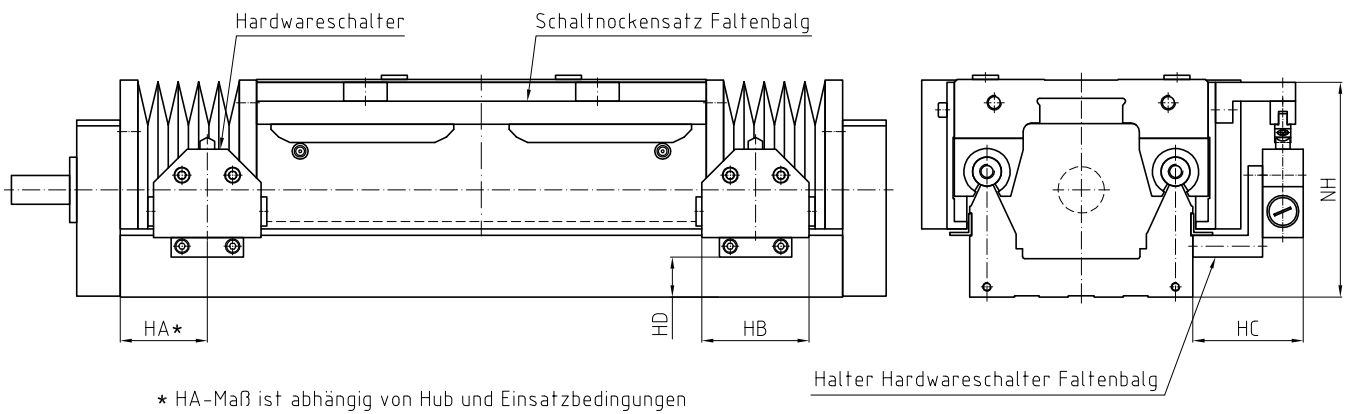
Einsatz als Endlagenbegrenzung durch induktive Sensoren (Öffner).  
Alternativ sind auch mechanische Endschalter verfügbar (siehe Hardwareschaltersatz).  
Bei Einsatz von Motoren mit Inkrementalgeber kann zur Referenzierung zusätzlich ein induktiver Sensor (Schließer) geliefert werden.

Satz-Bestandteile:

- 8 x Befestigungsschraube
- 2 x Haltersatz Sensor Faltenbalg
- 1 x Schaltnockensatz Faltenbalg
- 2 x Sensor induktiv (inkl. 2 x Kontermutter, 2 x Zahnscheibe)
- 2 x Sensorkabel gewinkelt (Stecker gewinkelt, Kabellänge 5 m)

**Bestellcode:** EA-NSS.FB-2-R+S  
Näherungsschaltersatz Faltenbalg LF

## Hardwareschaltersatz Faltenbalgvariante LF-2-R | S



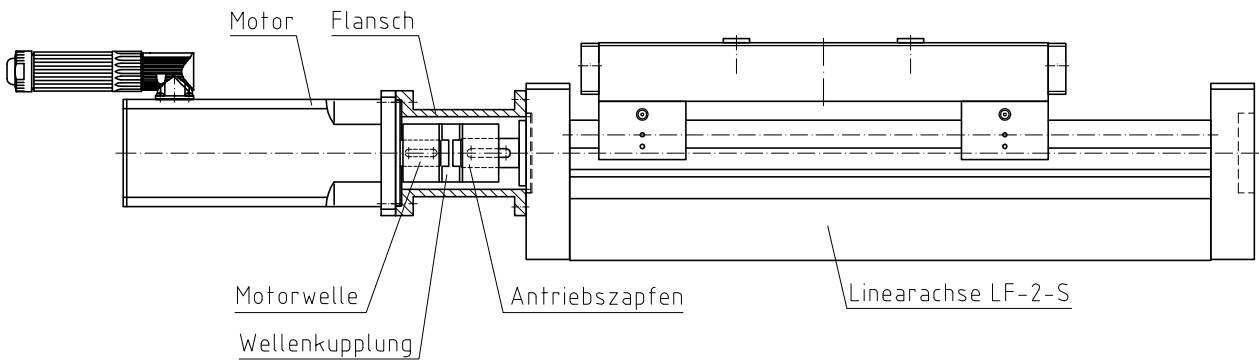
Maßtabelle			
HB	HC	HD	NH
74	76	27,5	148

Satz-Bestandteile:

- 8 x Befestigungsschraube
- 2 x Halter Hardwareschalter Faltenbalg
- 2 x Hardwareschalter (mechanischer Zwangsöffner nach VDE)
- 1 x Schaltnockensatz Faltenbalg

Bestellcode: **EA-HSS.FB-2-R+S**  
Hardwareschaltersatz Faltenbalg LF

## Motoranbausatz LF-2-S



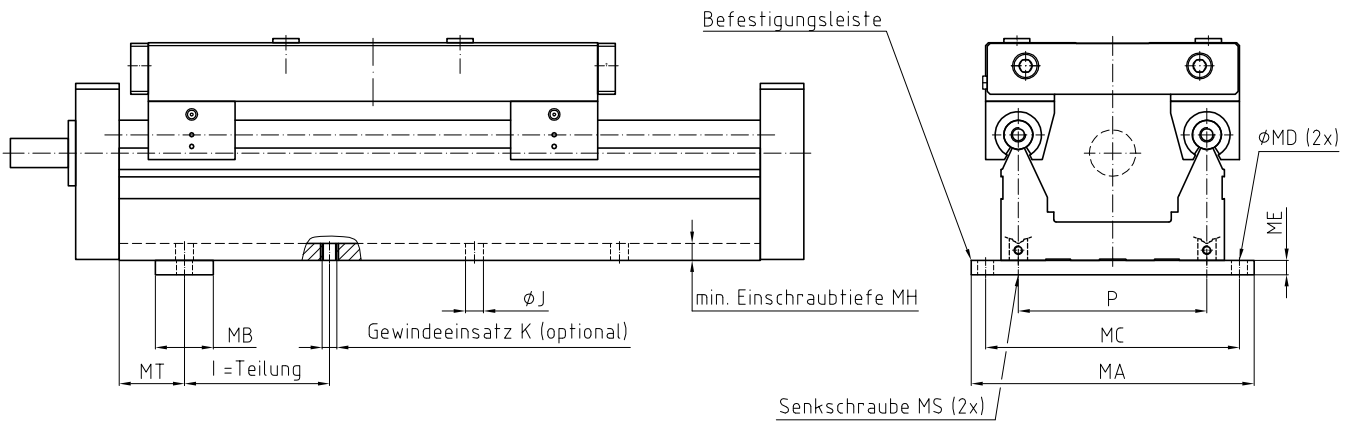
Der zugehörige Motoranbausatz wird entsprechend dem geplanten Motor konstruiert und gefertigt.

Satz-Bestandteile: 1 x Flansch  
1 x Wellenkupplung

Bestellcode: EA-MAS-2-S-...\*  
Motoranbausatz LF

\*weitere Angaben in Abhängigkeit vom definierten Motor

## Befestigungselemente LF-2



Maßtabelle					
l	$\phi J$	K	P	MA	MB
100	$\phi 12,5$	M10	130	195	40
MC	MD	ME	MH	MS	MT
175	$\phi 11$	10	18	M10x30	45

Befestigung kann wahlweise über im Achsprofil montierbare Gewindeeinsätze (Verschraubung von unten) oder über Befestigungssatz (Verschraubung von oben) erfolgen. Montage von Gewindeeinsätzen bzw. Befestigungssätzen ist im Abstand der Teilung = l möglich.

Satz-Bestandteile: 1 x Befestigungsleiste  
(Befestigungssatz) 2 x Gewindeeinsatz  
2 x Senkschraube

### Bestellcode

Verschraubung von oben: **EA-BS-2-G**  
Befestigungssatz LF

Verschraubung von unten: **EA-GE-2+03-G**  
Gewindeeinsatz LF | SLF